



VERANO *para* DESCUBRIR!

Guia de Campamento 2011




Descubre nuevas aventuras!



Descubre nuevas amigas!



Descubre nueva diversión!



girl scouts
greater los angeles



INDICE DE MATERIAS

GIRL SCOUTS OF GREATER LOS ANGELES

Oficina Central

801 S. Grand Ave.
Suite 300
Los Angeles, CA 90017
www.girlscoutsla.org

Horas de Negocio:

L - V 8:30 a.m. – 5:00 p.m.
(Las oficinas de GSGLA
están cerradas el 2^o y 4^o
lunes de cada mes.)

Preguntas sobre los
programas de los
campamentos
y registraci3n deben ser
dirigidas a:

GSGLA Departamento de Registraci3n

9525 Monte Vista Ave.
Montclair, CA 91763
(626) 677-3600 Tel.
(909) 624-7928 fax
campregistration@girlscoutsla.org

GSGLA se ha
comprometido a el
extraordinario legado
de las Girl Scouts y su
misión de ayudar a las
niñas a desarrollar valor,
confianza y carácter, para
hacer del mundo un mejor
lugar.

Para más informaci3n sobre
cómo unirse, ser voluntario,
reconectarse o donar, llame
al (213) 213-0150 o
1-888-GSGLA-4-U o visite
www.girlscoutsla.org.

GSGLA es un Empleador
con igualdad de
oportunidad.

BIENVENIDA.....	1
PUNTOS INTERESANTES DE LAS PROPIEDADES DE CAMPAMENTO.....	2
VISIÓN GENERAL DE LA INSCRIPCIÓN	3
PREGUNTAS FRECUENTES.....	4
CAMPAMENTO RESIDENCIAL DE CAMP OSITO	6
CAMPAMENTOS DE DÍA	
El Ranchito.....	8
Marine Landing.....	10
Camp Mariposa.....	12
Centro de servicio Johnstone.....	13
CAMPAMENTOS TEMÁTICOS	
Campamentos de día temáticos.....	14
Campamentos temáticos (niña y tropas).....	15
Campamentos temáticos (tropas y familias).....	16
FORMULARIOS.....	17
FIN DE SEMANA DE EQUIPO DE LABOR EN CAMP OSITO	cubierta posterior

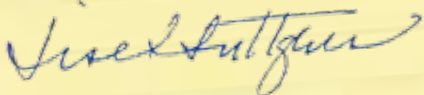
BIENVENIDAS AL CAMPAMENTO!

Queridas Girl Scouts de GSGLA y familias de las Girl Scouts:

¡Estamos muy emocionados de estar llegando a otro año de campamento! Este es un año muy especial para nuestro movimiento porque nos estamos preparando para nuestro Centenario en el 2012. Los campamentos han sido una parte vital y definitiva de las Girl Scouts durante estos 99 años, y estamos encantados de asociarnos con ustedes para aventuras en campamento. ¡Pronto tendremos la posibilidad de celebrar un siglo de campamentos!

Durante el último año, nuestro concilio ha invertido en nuestras propiedades para mejorar y modernizar nuestras instalaciones. Continuaremos haciéndolo durante este año y en el futuro próximo. Somos conscientes de que hoy, especialmente en Los Angeles, las actividades de campamento urbanas y de alta montaña son más importantes que nunca antes. Y obtenemos una retroalimentación muy directa de nuestras niñas en el sentido de que es su prioridad #1 para cimentar amistades y diversión. Espero que disfruten viendo las ofertas de campamento de este año y encuentren una que cumpla con sus sueños de campamento!

Con mis mejores saludos para todas las Girl Scouts,



Lise L. Luttgens
Directora General



PROMOVIENDO EL DESARROLLO DE LAS JÓVENES

¡Girl Scouts of Greater Los Angeles está orgullosa de ser la organización principal de liderazgo para las niñas! El campamento ofrece educación práctica que permite aprender mediante actividades o experiencias. Un estudio reciente de la Asociación de Campamentos de América (ACA), indica que el campamento involucra a las jóvenes para que aprendan sobre sí mismas mientras obtienen habilidades en:

- Liderazgo
- Independencia
- Aceptación social
- Autoestima
- Habilidades para la amistad
- Aventura y Exploración
- Conciencia ambiental
- Valores y decisiones
- Relaciones con sus compañeras
- Espiritualidad

PROGRAMAS de GSGLA ÁREAS de ENFOQUE

Arte y Cultura

Habilidades de Negocios

El medio ambiente y aventuras
al aire libre

Ciencia, Tecnología, Ingeniería
y Matemáticas

Bienestar y Vida saludable

PUNTOS INTERESANTES DE LAS PROPIEDADES de CAMPAMENTO de GIRL SCOUTS



EL RANCHITO

El Ranchito es una propiedad al aire libre, similar a un parque en el centro de servicio Long Beach de GSGLA que incluye espacios para dormir en interiores y al aire libre. El Ranchito es el anfitrión de campamentos temáticos diurnos sobre toda la semana.

CENTRO DE PROGRAMAS MONTROSE

El Centro de programas Montrose está ubicado cerca de Montrose, una pequeña comunidad en el valle de San Gabriel. Este centro incluye un espacio al aire libre encantador con una terraza y un círculo para fogatas.

CENTRO DE PROGRAMAS JOHNSTONE

El parque arbolado del Centro de programas Johnstone ubicado en San Dimas ofrece el escenario para maravillosas actividades y aventuras en el al aire libre. Es un gran ambiente para que las niñas reciban una probadita de lo que es un campamento.

CAMPAMENTO RANCHO OSITO

Este centro de liderazgo al aire libre para las Girl Scouts, es un campamento espectacular de gran aventura de 160 acres ubicado a 7,500 pies en las montañas de San Bernardino sobre el lago Big Bear. Las actividades incluyen natación, arquería, deportes, una variedad de juegos, actividades de la naturaleza y ambientales, pista de retos y cuerdas, senderismo, cocinar al aire libre, canotaje, equitación y artes y artesanías.

MARINE LANDING

Ubicado en Alamitos Bay en Long Beach, Marine Landing es una instalación única frente al mar que ofrece una playa privada para embarcarse, un cobertizo para embarcaciones encantadoras y maravillosas vistas del mar. Las sesiones de campamentos diurnos incluirán navegación en lancha y actividades marítimas, así como natación y juegos en la playa.

RANCHO SKYLAND

Ubicado en un bosque de pinos y robles cerca de Idyllwild, el Rancho Skyland ofrece a las niñas la oportunidad de explorar las hermosas montañas San Jacinto. Esta propiedad incluye 195 acres de bosques de pinos y robles, chaparral y huertos de manzanas. El campamento será el anfitrión de varias sesiones de campamentos de un día para el otro.

CAMPAMENTO MARIPOSA

El Campamento Mariposa es un campamento acogedor en las laderas de Altadena en el valle de San Gabriel. Incluye un área boscosa con un pequeño estanque y un círculo para fogatas con un anfiteatro adyacente. Aquí habrá campamentos temáticos diurnos con duración de una semana.



CUÁNDO DEBE INSCRIBIRSE

La inscripción para los programas de campamento de verano se inicio el 15 de febrero de 2011. Las inscripciones serán procesadas en el orden en que sean recibidas. Se le notificará si su primera elección de sesión de campamento está llena. Si es así, se le inscribirá en su segunda elección de sesión de campamento en el momento en que se reciba su inscripción.

CÓMO SE INSCRIBE

Las inscripciones pueden ser completadas en el sitio web www.girlscoutsla.org, este es el método recomendado para inscribirse. Es rápido, fácil, y su depósito o pago completo puede hacerse en forma segura (VISA, MasterCard, Discover, American Express). Los formularios de Inscripción para campamentos también pueden aceptarse mediante correo regular o entregándolos en uno de nuestros siete centros de servicio (las ubicaciones con dirección pueden encontrarse en el sitio web de GSGLA que se indica más arriba). Para enviar una inscripción por correo, favor de enviarla con el depósito requerido a:

Girl Scouts of Greater Los Angeles
Attn: Camp Registrar
9525 Monte Vista Ave.
Montclair, CA 91763

Se requieren depósitos para todos los campamentos diurnos, los campamentos residenciales y para muchos de nuestros campamentos centrales (si no se está pagando la totalidad). **Estos pagos no son reembolsables y no pueden transferirse entre campamentos.** Favor de tomar nota que se requieren depósitos para cada sesión. El depósito para una sesión de campamento residencial es de \$95. El depósito para una sesión de campamento diurno es de \$25. Si está enviando sus depósitos por correo y pagando con cheque u orden de pago, por favor hágalos pagaderos a: Girl Scouts of Greater Los Angeles. Hay un cargo de servicio de \$35 por cheques devueltos.

Las campistas que deseen asistir a una sesión juntas, necesitan seguir las instrucciones en la página 6 bajo la pregunta "¿Puede mi niña estar en la misma unidad que su amiga?" Favor de tomar en cuenta que no es posible garantizar la colocación de más de dos amigas juntas en ninguna sesión.

Los saldos de cuotas de campamento se deben de pagar en su totalidad cuatro semanas antes del día en que se inicie la sesión de campamento de su Girl Scout. Si se está inscribiendo para una sesión de campamento dentro de las cuatro semanas antes de la fecha de inicio, se requiere el pago completo.

Si su hija no está actualmente inscrita en las Girl Scouts en el momento de la inscripción al campamento, la membresía de GSUSA de \$12 será añadida a su cuota de campamento.

INSCRIPCIÓN VS. CONFIRMACIÓN

Aunque una niña puede estar inscrita para un campamento, no es colocada oficialmente en la sesión de campamento hasta que se llegue al mínimo número de asistentes requeridos para esa sesión. Tan pronto como esto ocurra, se envían por correo los paquetes a todas las campistas inscritas hasta ese momento. Estos paquetes incluyen toda la información para el campamento. Para el campamento residencial, eso incluye: sesión confirmada, fechas, detalles del programa, ubicación de la parada de autobús, una lista de equipo sugerido, formularios de salud e información sobre seguros. **Nota:** No se enviarán paquetes de confirmación antes del 15 de marzo de 2011.

POLÍTICA DE REEMBOLSOS

Las inscripciones se determinan dando prioridad a los primeros que soliciten la inscripción. Si su hija seleccionó una sesión de campamento que esté llena y no se puede encontrar una alternativa, o si la solicitud para ayuda financiera no es aprobada, entonces recibirá el reembolso completo por cualquier depósito o cuotas que se hayan pagado. **De otra forma los depósitos serán no reembolsables.** El saldo de cualquier cuota del campamento restante será reembolsado solamente si:

- Los planes familiares cambian y la campista no puede asistir (se requiere que se reciba notificación por escrito antes de cuatro semanas previas a la fecha de inicio de la sesión de campamento confirmada).
- La campista no puede asistir debido a una enfermedad o lesión (la solicitud de reembolso deberá estar acompañada por una carta de un médico).
- La campista es enviada a casa desde el campamento por causa de enfermedad o lesión que ocurra en el campamento (los reembolsos se prorratean en esos casos y no se harán por menos de la mitad de la sesión del campamento y sólo se realizarán si los padres lo solicitan por escrito). No se realizarán reembolsos si una campista deja la sesión antes de tiempo por cualquier otra razón.

Las solicitudes de reembolso deben ser por escrito y entregadas a más tardar el 15 de agosto de 2011, a la dirección indicada en la sección "Cómo se inscribe"

¿QUIÉN ES PROPIETARIO Y OPERADOR DE LOS CAMPAMENTOS?

Girl Scouts of Greater Los Angeles es propietario y operador de tres campamentos residenciales grandes en el Área Metropolitana de Los Angeles: Campamento Rancho Osito en Big Bear, Campamento Lakota en Frazier Park y Campamento Rancho Skyland cerca de Idyllwild. GSGLA opera también varios sitios de programas únicos que son anfitriones de campamentos diurnos y centrales (listados en la página de puntos relevantes de nuestras propiedades). Aunque muchos campamentos se llevan a cabo en instalaciones propiedad de GSGLA, GSGLA tiene asociaciones con otras instalaciones que no son de Girl Scouts para proporcionar oportunidades especiales de campamento que satisfagan mejor los intereses variados de las niñas. El personal del programa GSGLA trabaja directamente con esos asociados al ofrecer una experiencia de campamento a través de nuestra organización.

¿TENGO QUE SER UNA GIRL SCOUT PARA ASISTIR AL CAMPAMENTO?

¡Cualquier niña que tenga la edad y los requisitos de desarrollo para un campamento puede inscribirse! Si no son actualmente Girl Scouts, las niñas necesitan que un padre o tutor complete el formulario de inscripción y envíe la cuota anual de membresía de \$12. Como miembros, las niñas pueden participar en los diferentes programas patrocinados por el concilio en toda el área metropolitana de Los Ángeles. Las Girl Scouts están abiertas a cualquier niña sin importar su raza, grupo étnico, religión o capacidad. Nuestros programas de actividades, siempre que sea posible, dan cabida a niñas con necesidades especiales.

¿HAY LÍMITES DE EDAD PARA ALGUNOS CAMPAMENTOS?

Sí, y los límites se fijan dependiendo de la experiencia de campamento que se está ofreciendo. Favor de revisar la descripción del campamento y las limitaciones de grado. **Nota: Los grados indicados se refieren al año escolar del otoño de 2011, el grado al que la niña estará ingresando.**

¿HAY AYUDA FINANCIERA DISPONIBLE?

Sí, para niñas que tienen una situación económica familiar que podría impedirles asistir al campamento de otra manera. Al final de esta Guía de Campamentos se puede encontrar una solicitud de apoyo financiero para campamentos residenciales, campamentos diurnos o los varios campamentos centrales que se ofrecen. Los apoyos financieros para campamentos son limitados y están basados en una necesidad financiera documentada según se indica en la solicitud. **Nota: La Inscripción al Campamento y la Solicitud de Apoyo Financiero son dos formularios diferentes.**

NECESITARÁ LA CAMPISTA UN EXAMEN FÍSICO PARA IR AL CAMPAMENTO?

Para un campamento residencial, sí. Cada campista deberá someterse a un examen físico dentro de los 24 meses previos al día en que se inicia su sesión de campamento programada. Se requiere un formulario de historial médico para todas las participantes y deberá ser completado no antes de dos meses previos a la sesión de campamento. El formulario estará incluido en el paquete de confirmación del campamento y está disponible para descargar en www.girlscoutsla.org.

QUÉ PASA SI MI HIJA NECESITA ATENCIÓN MÉDICA O ESPECIAL MIENTRAS ESTÉ EN EL CAMPAMENTO?

Los campamentos residenciales tienen un supervisor profesional de la salud calificado en el sitio, y todos los campamentos tienen adultos con certificación en Primeros Auxilios en todo momento para proveer cuidados médicos de rutina y cualquier medicamento. Existe un plan de contactos de emergencia en el lugar si es que ocurriera cualquier emergencia médica. Los padres serán notificados tan pronto como sea posible en el caso de cualquier situación médica especial o de emergencia. Si su campista tiene cualquier necesidad especial (física, de conducta, etc.) se harán todos los esfuerzos para satisfacer sus necesidades especiales. Favor de incluir cualquier inquietud pasada o potencial en el formulario de historia médica. El director del campamento se pondrá en contacto con usted antes de la sesión de su hija.





PUEDEN PROPORCIONARSE ALIMENTOS ESPECIALES?

Se pueden satisfacer la mayor parte de las necesidades dietéticas especiales si los directores del campamento son notificados por adelantado. En el campamento residencial, hay opciones de comidas disponibles debido a razones médicas, religiosas u otras. Favor de indicar estos requisitos en su formulario de historia médica de su campista. Se ofrecen alternativas vegetarianas en cada comida.

PUEDA ESTAR MI NIÑA EN LA MISMA UNIDAD QUE SU AMIGA?

Hacemos todo lo posible por colocar a amigas juntas si cumplen con los criterios siguientes: están en el mismo nivel de programa e inscritas para la misma sesión de campamento (no solamente el mismo programa); la solicitud de colocación de amigas están indicadas en AMBOS formularios de inscripción con la palabra "Amiga" escrita con letra de molde en la esquina superior derecha de las solicitudes; si es posible, envíe por correo ambos formularios de inscripción juntos, o póngase en contacto con el director de inscripciones para informarle del nombre de la amiga.

¿CÓMO ES EL PERSONAL DEL CAMPAMENTO?

El personal del campamento es entusiasta, divertido, amable, lleno de energía, bien capacitado y casi siempre con mucha experiencia, que son contratados por su deseo de trabajar con niñas en un ambiente de aprendizaje. Para muchos campamentos centrales, los voluntarios juegan un papel importante junto con el personal. Tanto el personal contratado como los voluntarios completan por lo menos los requisitos mínimos de horas de capacitación para sus funciones respectivas. La acreditación para campamentos residenciales de la Asociación de Campamentos de América exige capacitación para todo el personal de campamentos residenciales en temas que incluyen supervisión de las jóvenes, desarrollo infantil, planeación

de programas, resolución de conflictos, Primeros Auxilios, RCP y certificaciones adicionales para programas especiales. La proporción de personal a campistas en un campamento residencial es de 1 a 6, con una proporción de 1 a 4 para programas de alto riesgo. La proporción para un campamento diurno es de 1 a 10, y para actividades acuáticas, es de 1 a 8.

¿QUÉ NORMAS DE SALUD Y SEGURIDAD SE MANTIENEN EN LOS CAMPAMENTOS?

Todos los campamentos GSGLA cumplen con las normas de salud y seguridad y las directivas establecidos por Girl Scouts of the USA y el Estado de California. Se mantienen copias de cualquier inspección requerida por el Departamento de Salud de California en archivo en la oficina del concilio.

¿QUÉ ES UN CIT?

Consejeras en capacitación (*Counselors in Training*) son Girl Scouts mayores, de los grados 9-12, que están tomando capacitación CIT y trabajan en campamentos residenciales como consejeras asistentes. Esto les proporciona experiencia avanzada en el liderazgo de grupos al aire libre y capacitación en habilidades.

¿QUIÉNES SON LAS ASISTENTES DE PROGRAMAS?

Las Asistentes de Programas son Girl Scouts, de grados 7-12, que están interesadas en trabajar con niñas menores, compartiendo sus conocimientos y talentos mientras obtienen valiosa experiencia bajo supervisión de los adultos, han completado las horas de capacitación requeridas, y se han registrado para programas PA de campamentos. Obtienen horas de servicio comunitario y liderazgo satisfaciendo así los requisitos de voluntariado y liderazgo de Girl Scouts. Las oportunidades de capacitación como Asistente de programas y las solicitudes pueden encontrarse en www.girlscoutsla.org.



CAMPAMENTO RESIDENCIAL - CAMPAMENTO RANCHO OSITO

Ubicado en Big Bear, este hermoso campamento residencial ofrece a las niñas sesiones de campamento que estimulan la planeación de las niñas y proporcionan oportunidades para que ellas experimenten con artesanías, natación, arquería, deportes y juegos, senderismo, una pista de retos y cuerdas, cocinar al aire libre, y naturalmente, ¡la naturaleza! Cada día es una nueva aventura y cada firmamento nocturno ofrece nuevas oportunidades de pedirle un deseo a una estrella... ¡o a una constelación! El nivel de habilidades, el clima y la planeación del grupo determinan la capacidad de una niña para participar en ciertas actividades. Para más información, póngase en contacto con Thuy Kudsi, tkudsi@girlscoutsla.org. **El transporte en autobús de ida y vuelta a un campamento residencial de varios de los centros de servicio de GSGLA está incluido en el costo de las sesiones.** Se proporcionará más información en el paquete del campamento que se enviará junto con la confirmación de inscripción al campamento. Se proporcionan dispositivos personales de flotación para todo uso de canoas.

AVENTURERAS

Cada día trae una nueva experiencia en los bosques con los retos adicionales del curso con cuerdas y ¡acampar de forma primitiva en su máxima expresión! Señales de senderos, cómo hacer fogatas, habilidades en áreas silvestres y trabajo con brújula se aprenden mientras se camina, acampa, escala y aún se cocina en el ambiente silvestre.

Sesión 4, 22 al 25 de julio

Grados 4–8, \$315 (3 noches)

Sesión 5, 25 de julio a 1 de agosto

Grados 6–8, \$625 (7 noches)

PRUEBA DE CAMPAMENTO

Probar un poco de esto y un poco de aquello: arquería, artesanías, senderismo, curso de cuerdas, canciones, natación y ¡mucho más! Es un caleidoscopio de diversión de campamento.

Sesión 2, 15 al 18 de julio

Grados 4–5, \$315 (3 noches)

Sesión 4, 22 al 25 de julio

Grados 2–3, \$315 (3 noches)

Sesión 6, 1 al 5 de agosto

Grados 2–3, \$415 (4 noches)

ATRACTIVO, CLÁSICO, ¡DE REGRESO A PETICIÓN DEL PÚBLICO!

Haz nuevas amigas, canta canciones alocadas de campamento, come comidas con temas extraños, crea artesanías divertidas, explora al aire libre y ¡crea recuerdos que te durarán toda la vida! Es un poco de todo lo que es “campamento” y ¡mucho, mucha, mucha diversión!

Sesión 1, 10 al 15 de julio

Grados 6–8, \$515 (5 noches)

Sesión 3, 18 al 22 de julio

Grados 6–8, \$415 (4 noches)

Sesión 5, 25 de julio al 1 de agosto

Grados 4–8, \$625 (7 noches)

DIVAS BAILARINAS

¡Es la central de la danza en Osito! ¡Así que ponte tus zapatos de baile y sigue el ritmo de tu música favorita! Desde funk hasta folk, hip hop a hula: baila lo que te apasiona. Junto con las otras bailarinas del campamento, planea y sé la estrella de una función final para todo el campamento. Descubre tu diva interior fuera del escenario también, participando en otras divertidas actividades del campamento.

Sesión 4, 22 al 25 de julio

Grados 4–5, \$315 (3 noches)

ESCUADRÓN DE DISEÑO

Diseña bolsas ecológicas, pulseras de amistad, amigos de roca, camisetas teñidas, collages de la naturaleza, libros de recuerdos, tarjetas postales y mucho más. ¡La creatividad no tiene límite en el campamento! Cuando no estés siendo creativa, puedes disfrutar de las otras impresionantes actividades del campamento.

Sesión 1, 10 al 15 de julio

Grados 4–5, \$515 (5 noches)

LOCURA DE MEDIANOCHÉ

Observación de la luna, caminatas a media noche, descubrir constelaciones, ¡quedarse hasta muy noche para explorar qué surge después de que se pone el sol! Ir a una “noche de sacos de dormir” y dormir bajo las estrellas. Dormir y tomar el desayuno hasta tarde, y luego aprovechar lo que el campamento “de día” puede ofrecer.

Sesión 6, 1 al 5 de agosto

Grados 6–8, \$415 (4 noches)

BUSCANDO BÚHOS

Realiza caminatas al atardecer, estudia el cielo nocturno, y ¡observa los animales de la oscuridad! Pasa la

noche bajo las estrellas, crea arte a la luz de la luna, y luego acurrúcate al salir el sol para poder dormir un poco más. ¡Experimenta otras actividades estupendas del campamento durante el día!

Sesión 3, 18 al 22 de julio

Grados 4–5, \$415 (4 noches)

SPLISH SPLASH

¡Se trata de estar siempre mojados en el campamento! Empápate en la canoa, nada en la alberca, aprende técnicas de rescate acuático, y participa en juegos acuáticos y alocados. Los tiempos secos incluyen arquería, artesanías de campamento, senderismo, canciones, y más.

Sesión 3, 18 al 22 de julio

Grados 4–5, \$415 (4 noches)

Sesión 6, 1 al 5 de agosto

Grados 6–8, \$415 (4 noches)

CANOA LADEADA

Anda en canoa en las aguas mansas y ¡aumenta tus habilidades! Aprende o practica el canotaje, las técnicas para dar vuelta y aún el rescate de una canoa hundida. Disfruta de otras diversiones del campamento fuera del agua también.

Sesión 1, 10 al 15 de julio

Grados 4–5, \$515 (5 nights)

MARAVILLAS EN EL AGUA

¡Experimenta el mundo maravilloso del agua! ¡Navega el estanque del campamento Rancho Osito en canoa, juega en la alberca, ve lo que vive en el agua, y participa en el carnaval acuático!

Sesión 2, 15 al 18 de julio

Grados 2–3, \$315 (3 noches)

SESIONES DE EQUITACIÓN

El personal de equitación trabaja con las campistas en sesiones de grupo, enseña equitación estilo Oeste, y proporciona atención individual con base en el nivel de habilidades de la campista como jinete.

Se invita a los jinetes principiantes, intermedias y avanzadas a que asistan; todas las sesiones incluyen el cuidado del caballo, colocación de la montura e instrucción ecuestre. Las jinetes deberán usar botas con tacones de media pulgada para asegurar su seguridad en los estribos; ésta es una norma de la Asociación de Campamentos de America de y un requisito de las Girl Scouts.

Todas las sesiones de equitación incluyen una cabalgata nocturna de "varitas luminosas": decora tu caballo y ¡experimenta cabalgar por un sendero bajo las estrellas! Aunque una buena parte del tiempo en el campamento estará enfocado a actividades relacionadas con los caballos, las niñas podrán también aprovechar otras actividades del campamento.

ABRAZOS A CABALLOS

Una perfecta introducción a los caballos para Girl Scouts más pequeñas. Pasa tiempo en el corral cepillando y cuidando los caballos y ¡da vueltas a la pista montando un caballo conducido por riendas!

Sesión 2, 15 al 18 de julio
Grados 2-3, \$430 (3 noches)

SUSURRADORES DE CABALLOS

Relinchos, bufidos, resoplidos, movimientos de cola y orejas son todos parte del lenguaje de los caballos. Aprende a escuchar y observar y ¡vuélvete un mejor jinete! En el cuarto de arreos, en la pista o en los senderos, practica tu nueva habilidad para entender, comunicarte, y cuidar a tu caballo.

Sesión 5, 25 de julio al 1 de agosto
Grados 6-8, \$750 (7 noches)

CONSEJEROS EN CAPACITACIÓN I (COUNSELORS IN TRAINING) (CIT-I)

Se anima a las Girl Scouts mayores interesadas en trabajar como consejeras de campamento en el futuro, o que deseen aumentar sus habilidades de liderazgo, a que participen en la oportunidad CIT-I. Consiste en acompañar a los consejeros, ayudar con la programación de los campamentos de niñas pequeñas, obtener una mejor comprensión de cómo se manejan los campamentos residenciales, y ¡aprender habilidades críticas mientras se divierten!

Sesiones 1-3, 10 al 22 de julio; Grados 9-12, \$750 (12 noches)



MÓNTATE

¡Nunca camines cuando puedas cabalgar! Empaca un almuerzo para comer en el campo, explora la naturaleza cabalgando, y deja atrás solamente huellas de herraduras.

Sesión 3, 18 al 22 de julio
Grados 4-8, \$530 (4 noches)
Sesión 4, 22 al 25 de julio
Grados 4-5, \$430 (3 noches)

TOMA LAS RIENDAS

...¡y lleva tus habilidades como jinete a un nuevo nivel! Aprende o mejora tu colocación de monturas, riendas, dar indicaciones y, naturalmente, cabalgar.

Sesión 2, 15 al 18 de julio
Grados 4-8, \$430 (3 noches)
Sesión 6, 1 al 5 de agosto
Grados 4-8, \$530 (4 noches)

JINETES DE LOS SENDEROS

¡Sé la primera en el campamento en transitar los senderos de Osito cabalgando! Los amantes de los caballos de todos los niveles aprenden nuevas habilidades mientras pasan sus días alimentando, arreglando y cabalgando en estos maravillosos animales.

Sesión 1, 10 al 15 de julio
Grados 4-8, \$630 (5 noches)



ACREDITACIÓN DEL CAMPAMENTO

El Campamento Rancho Osito está acreditado por la Asociación Americana de Campamentos (ACA). Cada tres años el campamento es sometido a un proceso de acreditación con visitas al sitio para evaluar y verificar el cumplimiento de una serie de estándares nacionales establecidos por profesionales en la industria de campamentos. Esto es algo que realizamos voluntariamente. Las normas establecen directivas sobre las políticas, procedimientos y prácticas necesarias para la administración de aspectos clave de la seguridad en el campamento.

AJUSTES A PROGRAMAS

El concilio y directores de campamento se reservan el derecho de reasignar a una participante de un programa a otro si no cumple con el nivel mínimo de habilidades para el programa seleccionado. Se realizarán todos los esfuerzos para ayudar a que todas las participantes se ajusten al campamento. El Director del campamento o el Gerente de programas ambientales o aventuras al aire libre notificará a los padres sobre los cambios. El concilio y los directores del campamento se reservan el derecho de enviar a una participante a su casa si hubiera la necesidad.

EL RANCHITO

¡El Ranchito en Long Beach ofrece una emocionante aventura cada semana! En este campamento hermoso y lleno de árboles, similar a un parque, las niñas se agrupan por nivel de grado en unidades sombreadas. Las niñas explorarán actividades tradicionales de las Girl Scouts tales como juegos, artesanías, interacción con la naturaleza y hacer nuevas amigas. Todos los campamentos de día incluyen refrigerios diarios, almuerzo el viernes, una camiseta o bolsa del campamento, un parche del campamento, y una foto de grupo de 4x6 pulgadas. Todas las sesiones son de las 9 a. m. a las 3 p. m. a menos que se indique otro horario. Para más información, póngase en contacto con Mayra Cordero, mcordero@girlscoutsla.org.

Estancia extendida: Hay cuidado de niñas disponible antes del campamento de 7 a 9 a. m. y estancia después del campamento de 3 a 6 p. m. por \$25 por semana cada una. Las niñas participarán en juegos no estructurados y otras actividades.

Asistente de programas de verano: Las niñas deberán haber completado la Capacitación de Asistente de Programas Central y Especialidad en Campamentos antes de la primera sesión de verano. Las PA son asignadas a unidades y trabajan muy de cerca con consejeros y campistas. Para obtener más información sobre cómo volverse una Asistente de programas, favor de comunicarse con Mayra Cordero, mcordero@girlscoutsla.org o al (626) 677-2277.

ESCENARIO CENTRAL

¡Sé una estrella mientras cantas, bailas y actúas lo mejor de Broadway! Aprende habilidades tras bambalinas y crea escenografía y utilerías para el espectáculo final. Termina la semana en el Escenario central cuando el telón se levante frente a ti y tus compañeras de campamento durante una función especial para la familia y los amigos el viernes por la noche. La función especial del viernes por la noche se inicia a las 5 p. m.

20 al 24 de junio, K-3, \$110

¡MANTENTE BAJO LOS REFLECTORES!

¡Ponte los zapatos de baile, canta unas melodías de Broadway, actúa hasta llegar a ser una estrella, y termina la semana bajo los reflectores! Las junior Girl Scouts también tienen oportunidad de ir a bailar a una Cena Baile especial el jueves por la noche. Todas las estrellas del campamento actúan para su familia y amigos el viernes por la noche en una función adicional especial. El campamento de jueves termina hasta las 7:00 p. m. La función especial del viernes por la noche se inicia a las 5:00 p. m.

20 al 24 de junio, Grados 4-6, \$130

¡FANTASTICARTE!

¡Explora el mundo fabuloso y fantástico del arte! Utilizando varios medios, las niñas experimentan tanto las partes hermosas como las “no tan hermosas” del arte. ¡Podrías descubrir que eres la próxima Van Girl Scout!

27 de junio al 1 de julio, Grados K-3, \$110

PICASSO PERSONAL

¡Desarrolla tu lado artístico y explora las diferentes formas del arte a través de la historia! Desde pintura hasta escultura y dibujo, pasa la semana descubriendo tu Picasso personal. ¡Una visita de campo a un museo local te ayudará a inspirar tu creatividad y disparar tu imaginación!

27 de junio al 1 de julio, Grados 4-6, \$130

BÚHOS NOCTURNOS

¡Hazte amiga de la luna y las estrellas y las criaturas nocturnas! La diversión comienza cuando pasas tus días aprendiendo sobre los animales de la noche. Termina la semana con una “noche de locura nocturna” cuando estarán despiertas hasta tarde explorando lo que sale después de que se pone el sol. La cuota incluye una noche especial (jueves) para los grados K-3 (hora de salida: 9 p. m.); de un día para otro para los grados 4-6.

5 al 8 de julio, Grados K-6, \$110 – prorrateado para la semana más corta.

FUERA DE ESTE MUNDO

¡El universo está ahí para que lo descubramos! Tu misión comienza con la construcción de una nave espacial para explorar nuevos planetas extraños y buscar nuevas formas de vida, ¡para ir con audacia a donde ninguna Girl Scout ha ido jamás! Artesanías, juegos, la ciencia y la fantasía se reúnen para encender la curiosidad.

11 al 15 de julio, Grados K-3, \$110

¡DESPEGAMOS!

¿Qué hace girar al universo? ¿Qué mantiene a las estrellas en el cielo? Todos los misterios del universo te esperan a ti y a tu imaginación mientras descubres los secretos que ocultan las estrellas, y despegas hacia un museo local de ciencia.

11 a 15 de julio, Grados 4-6, \$130



EL SALVAJE SALVAJE OESTE

¡Experimenta la vida como vaquera viviendo en el Oeste Salvaje! Aprende cómo coser, hacer velas y preparar con rapidez una comida. Ponte tus botas de vaquera y pásate te por El Ranchito, el campamento más emocionante y divertido en este lado del Mississippi. YEE-HAW!

18 al 22 de julio, Grados K–3, \$110

ARREANDO EN LOS PASTIZALES

Para todas las niñas de la ciudad... ¡vengan a ver lo que se necesita para ser una vaquera de las de antes! Pasa la semana en el pastizal de El Ranchito mientras aprendes a usar el lazo, hacer vestidos de vaquera, y hasta cocinar tus propias comidas. ¡La noche del jueves, haremos un círculo de carretas para pasar la noche celebrando!

18 al 22 de julio, Grados 4–6, \$130

HOLIDAZE

¡Ven a celebrar con nosotros un año completo de días de fiesta en una semana! Halloween, Día de Gracias, 4 de Julio, Hanukkah: el que tú quieras, nosotros lo celebramos. Habrá cantos y bailes, artesanías y juegos, tradición y frivolidad conforme cada día se vuelve un día festivo y la fiesta nunca termina.

25 al 29 de julio, Grados K–3, \$110

¡CELEBRACIÓN!

¡Cada día es un día festivo mientras celebras la alegría y tradición de festividades de todo el mundo! Finaliza la semana con una comida de fiesta muy especial mostrando todos los detalles que ustedes han creado durante la semana y compartiendo el espíritu de las diferentes estaciones con los demás. El campamento del jueves termina hasta las 7 p.m.

25 a 29 de julio, Grados 4–6, \$130

¡HABÍA UNA VEZ UN CAMPAMENTO!

Acompáñanos a la tierra encantada de El Ranchito! Experimenta la magia mientras te lanzas en medio de los más amados cuentos de hadas. El viernes, conviértete en tu princesa favorita, ¿Rapunzel? ¿Cenicienta? ¿La Bella Durmiente? O, crea tu propia princesa de tierras lejanas mientras nos disfrazamos y viajamos por el Reino de El Ranchito durante el Desfile de las Princesas.

1 al 5 de agosto, Grados K–3, \$110

FELICES PARA SIEMPRE

Es una semana mágica mientras compartimos nuestras historias favoritas de antaño y exploramos el Reino Encantado de El Ranchito! El viernes, vístete como el personaje que más te guste de tu cuento de hadas favorito y visita el reino durante la Procesión Royal y ¡quédate toda la noche para Princesspalooza, una alocada fiesta de princesas!

1 al 5 de agosto, Grados 4–6, \$130

¡ÉNTRALE AL JUEGO!

Nos van ganando por dos puntos... con un minuto restante en el tablero... ¿qué va a hacer una Girl Scout? Bueno, ¡Anotar, naturalmente! Ven, únete al equipo y experimenta la emoción del juego mientras aprendes una variedad de deportes de todo el mundo. Tú y tus compañeras de equipo ayudarán a mandar una pelota sobre la barda antes de que termine la semana!

8 al 12 de agosto, Grados K–3, \$110

HAZ AVANZAR LA JUGADA

¡Acompáñanos mientras llevamos este campamento a la Zona Final! Practica varios deportes divertidos y emocionantes, aprende el arte de la deportividad, y entiende mejor cómo los deportes nos enseñan lecciones valiosas. ¡Trae tu cara de deportista y prepárate para la competencia! Al final de la semana, ¡experimenta la emoción de un “juego en otra cancha” durante una excursión muy especial!

8 al 12 de agosto, Grados 4–6, \$130



MARINE LANDING

¡Cada día es un día en la playa en Marine Landing de Long Beach! Las niñas desarrollarán habilidades de navegación, participarán en actividades marítimas, y nadarán y jugarán en la playa. Todos los campamentos de día incluyen: refrigerios diarios, almuerzo el viernes, una camiseta del campamento, una insignia del campamento y una foto del grupo de 4x6 pulgadas. Las horas del campamento son de 9 a.m. a 3 p.m. Para más información ponte en contacto con Lisa Axelrod, laxelrod@girlscoutsla.org.

Evaluación de natación: Se proporciona una evaluación de natación a todas las niñas el primer día del campamento. Las niñas de todos los niveles de natación pueden participar en todos los programas del campamento. Los chalecos salvavidas son obligatorios al subirse a los botes y estarán disponibles para natación.

Cambios al programa: Ocasionalmente, debemos cambiar el programa del campamento con poca o ninguna notificación previa. Durante el cierre de las playas, proporcionamos artesanías adicionales, juegos acuáticos y actividades especiales.

Cuidado extendido: Hay cuidado de niñas disponible antes del campamento de 7 a 9 a.m. y la estancia después del campamento de 3 a 6 p.m. por \$25 por semana cada una. Las niñas participarán en juegos sin forma y otras actividades.

Asistente de programas de verano: Las niñas deberán haber completado la Capacitación de Asistente de Programas Central y Especialidad en Campamentos antes de la primera sesión de verano. Las PA son asignadas a unidades y trabajan muy de cerca con consejeros y participantes. Para obtener más información sobre cómo volverse una Asistente de programas, favor de contactar a Mayra Cordero, mcordero@girlscoutsla.org o al (626) 677-2277.

¡NIÑAS AMERICANAS... GIRL SCOUTS!

Explora la historia de las niñas en América... desde los primeros días de los colonizadores hasta las muchachas expertas en Internet del día de hoy. Aprende la historia de las Girl Scouts: ¡el pasado, el presente, y el emocionante futuro! “Haz nuevas amistades y conserva las anteriores,” mientras pasas el tiempo remando en kayak en la costa y jugando en la playa.

20 al 24 de junio, Grados 1–7, \$140

BAJANDO POR EL AGUJERO DEL CONEJO

¡Que no se te haga tarde... para una cita muy importante... en Marine Landing! Disfruta de juegos en el pasto, fiestas de té y mucho más, mientras experimentas el País de las Maravillas de una manera diferente. Celebra tu no-cumpleaños mientras remas en kayak en el agua (¿sabías que la historia se inició en un bote de remos en el río Támesis?) y ¡persigue al Conejo Blanco por la playa!

27 de junio al 1 de julio, Grados 1–3, \$140

SURF 'N TURF

¡Disfruta de navegación en bote y la playa mientras te haces de apetito para pasar un tiempo en la cocina durante esta semana de diversión culinaria! Aprende nuevas habilidades de cocina, crea platillos especiales, y descubre la importancia de la vida sana y la buena nutrición. ¡Una experiencia especial de un día para otro el jueves se enfocará en obtener los “postres que te mereces”!

27 de junio al 1 de julio, Grados 4–7, \$160

BAJO EL MAR

Conviértete en una joven bióloga marina y ¡explora todo lo que hay bajo el mar! Descubre nuestro mundo marino por tierra (en la playa)... y en el mar (mientras remas en kayak) y ¡aprende cómo el mundo marino le ayuda al mundo de arriba!

5 al 8 de julio, Grados 1–3, \$115 – prorrateado para la semana más corta.

MUNDO MARINO

Desde el zooplancton pasando por las algas marinas hasta las estrellas de mar, ¡observar la acuicultura es fascinante! Ve el mundo a través del lente de un biólogo marino en tierra (en la playa)... y en el mar (mientras remas en kayak). Al final de la semana, ¡ve por ti misma cómo puede ser la espectacular vida marina mientras que vas en una excursión muy especial!

5 al 8 de julio, Grados 4–7, \$130 – prorrateado para la semana más corta.

SU MAJESTAD REAL

Tráete tu ropa noble de playa (no olvides tu tiara) y ¡únete a tus compañeras gobernantes de las arenas soberanas de Marine Landing! Es una semana de diversión digna de cuento de hadas y de aventuras imperiales ¡mientras remas en kayak con la armada real y te diviertes con tus reales amigos!

11 al 15 de julio, Grados 1–3, \$140



SURF 'N TURF... POR SEGUNDA OCASIÓN

En caso que te lo hayas perdido la primera vez o lo quieras hacer de nuevo, ¡disfruta de los botes y la playa mientras te haces de apetito para pasar un tiempo en la cocina durante esta semana de diversión culinaria! Aprende nuevas habilidades de cocina, crea platillos especiales, y descubre la importancia de la vida sana y la buena nutrición. ¡Una experiencia especial de un día para otro el jueves se enfocará en obtener los "postres que te mereces"!

11 al 15 de julio, Grados 4–7, \$160

RÁFAGA DE AZÚCAR

¡Prepárate para una dulce estancia en Marine Landing! Los campistas disfrutarán de una semana de ABCs muy especiales: ¡Actividades maravillosas, una Bellísima playa y Creaciones de dulcería! ¡La sesión incluye también un viaje en kayak a la famosa tienda de dulces de Powell!

18 al 22 de julio, Grados 1–3, \$140

EXPLORANDO LA BAHÍA - NAVEGACIÓN EN BOTE AVANZADA

¿Interesada en aprender técnicas más avanzadas de canotaje, kayak y habilidades de rescate? ¡Entonces este campamento es para ti! Y además tendrás la oportunidad de usar tus nuevas y mejoradas habilidades de navegación en bote para aventurarte en una o dos divertidas excursiones en bote. Prerrequisito: Debe haber asistido al campamento de navegación en botes para principiantes de Marine Landing.

18 al 22 de julio, Grados 4–8, \$160

ES UNA VIDA DE PIRATA PARA MÍ

¡A bordo, camaradas! ¡Siguen el mapa del tesoro a Marine Landing! Acompáñanos a algunas aventuras de espadachines en alta mar, prueba tus habilidades para navegar en nuestros confiables kayaks, encuentra el tesoro enterrado en la playa, y ¡sufrir el castigo de caminar por la plancha! Vive la vida... la vida de pirata.

25 al 29 de julio, Grados 1–3, \$140

SALVAVIDAS JR. - NAVEGACIÓN EN BOTE AVANZADA

¡Niña al agua! ¡Averigua cómo lanzar el salvavidas y estar preparada para manejar situaciones de emergencia! Aprenderás sobre RPC y habilidades de rescate acuático. Serás capaz también de obtener las recompensas de aprender esas importantes habilidades remando en kayak o relajándote en la playa. ¡Y quedarse toda la noche del jueves aumenta la diversión! Prerrequisito: Debe haber asistido al campamento de navegación en botes para principiantes de Marine Landing.

25 al 29 de julio, Grados 4–8, \$160

ALREDEDOR DEL MUNDO

¡Experimenta la emoción de la victoria durante los Juegos Olímpicos de 2011 de Marine Landing! La competencia completa una semana de exploración de comida, juegos y cultura de varios países... ¡encuétrate con un nuevo país cada día! Y naturalmente, ningún viaje alrededor del mundo estaría completo sin una oportunidad para relajarte en una playa exótica o navegar en kayak por aguas no exploradas.

1 al 5 de agosto, Grados 1–7, \$140

ES UNA TOY STORY

A Marine Landing... ¡y más allá! Celebra tus juguetes favoritos y hazlos cobrar vida mientras que Vaqueritas, Explorador espaciales, Cabezas de papa, Perritos de resorte, pequeñas Bo Peeps, y Barbies influyen en los juegos de la playa y las artesanías creadas cada día... y naturalmente también habrá remo en kayak. El viernes ven vestida como tu juguete favorito, ¡de Toy Story o más allá!

8 al 12 de agosto, Grados 1–3, \$140

EXPLORANDO LA BAHÍA - NAVEGACIÓN EN BOTE AVANZADA

¿Interesada en aprender técnicas más avanzadas de canotaje, kayak y habilidades de rescate? ¡Entonces este campamento es para ti! Y además tendrás la oportunidad de usar tus nuevas y mejoradas habilidades de navegación en bote para aventurarse en una o dos divertidas excursiones en bote. Prerrequisito: Debe haber asistido al campamento de navegación en botes para principiantes de Marine Landind.

8 al 12 de agosto, Grados 4–8, \$160

NÁUFRAGOS

¡Pasa la semana como náufraga en Marine Landing! ¡Disfruta de esta última semana de estar apartada de la realidad antes de regresar a la costa y a un nuevo año escolar! Viajarás en kayak, nadarás, jugarás y te relajarás en la playa. Nota: no se proveerá instrucción formal de kayak esta semana.

15 al 19 de agosto, Grados 1–8, \$140



CAMPAMENTO MARIPOSA

Las sesiones del Campamento Mariposa (ubicado en Altadena) tienen un tema y énfasis diferente cada semana. Las niñas participan en actividades de Girl Scouts nuevas y tradicionales, mientras hacen nuevas amistades, desarrollan autoestima, y obtienen memorias duraderas. Las campistas cocinarán un almuerzo una vez por semana, así como una tarde de juegos acuáticos. Todos los campamentos de día incluyen refrigerios diarios, camisetas, y una fotografía de grupo de 4x6 pulgadas. **Las horas del campamento son de 9 a. m. a 4 p. m.**

Cuidado extendido: Hay cuidado de niñas disponible antes del campamento de 7 a 9 a. m. y la estancia después del campamento de 4 a 6 p. m. por \$25 por semana cada una. Las niñas participarán en juegos no estructurados y otras actividades. **Nota:** Se cargarán \$10 por cada 15 minutos después de las 6 p. m.

Asistente de programas de verano: Las niñas deberán haber completado la Capacitación de Asistente de Programas Central y de Campamentos Especiales antes de la primera sesión de verano. Las PA son asignadas a unidades y trabajan muy de cerca con consejeros y participantes. Para obtener más información, ponte en contacto con Terese Miller, tmiller@girlscoutsla.org.

CALIFORNIA... ¡AQUÍ VENGO!

¡El oro de California! ¡Los patriotas americanos! Aprende sobre nuestra herencia de California y explora lo que significa el patriotismo en el mundo de hoy. El Tío Sam y la tarta de manzana llevan a ¡una “brillante” celebración del 4 de julio!

27 de junio al 1 de julio, \$150

TEJEDORES DE SUEÑOS

¡Sigue los tambores nativos al Campamento Mariposa! Experimenta la vida como Nativo Americano, aprendiendo acerca de y disfrutando comida, artesanías, juegos e historias de antaño. Las niñas tejerán canastas, construirán postes de tótem y crearán atrapadores de sueños! Nota: Esta será una semana corta debido a las festividades del 4 de julio.

5 al 8 de julio, \$120 – prorrateado para la semana más corta.

INTELIGENCIA ARTÍSTICA

Expresa tu inteligencia artística con un gran número de medios divertidos y llenos de color: gis, pasteles, marcadores y carboncillo. Crea tu propio mural, trata de pintar sin pincel, construye la ciudad de tus sueños, y comparte tus “obras de arte” con tu familia y amigos durante una exhibición especial de galería de arte el viernes!

11 al 15 de julio, \$150

ISLA HOPPER

¡Aloha! ¡G'day! ¡Kia Ora! ¡Kumusta! ¡Konnichiha! Los viajeros saltan cada día a una isla diferente en el mundo! Wahinis en Hawaii harán leis y aprenderán el hula antes de dirigirse a Australia para aprender sobre los aborígenes. ¡Después parten hacia Nueva Zelanda para experimentar la cultura Maorí! ¡Mientras visitan Japón, aprenderán el arte de origami y en las Filipinas, bailarán la danza nativa Tinikling!

18 al 22 de julio, \$150

BAJO LA CARPA GRANDE

Y ahora, actuando en la pista central del Circo Mariposa... payasos, malabaristas, alambristas, domadores de leones, jinetes de elefantes ¡o aún el Jefe de Pista! ¿Cuál será tu talento para el circo? No se necesita huir de casa para unirse al circo... ¡sólo ven al campamento!

25 al 29 de julio, \$150

TRAVESURAS DE ANIMALES

¡Amantes de los animales, unidos! Únete a nuestros invitados animales especiales (incluyendo algunos encantadores y abrazables), y aprende su especie, costumbres únicas y cómo interactúan con los humanos para sobrevivir pacíficamente en el mundo. Aprende cómo ser una buena propietaria de mascotas, cómo los animales ayudan a quienes lo necesitan y cómo reaccionar frente a los animales en el ambiente silvestre.

1 al 5 de agosto, \$150

CUÉNTAME UNA HISTORIA

¿Cuál es TU historia? Crea tu propio libro de cuentos, aprende a contar cuentos, entrevista a un autor y publica la primera edición de tu propio libro. Utiliza tus palabras para tejer una red de palabras y combina el arte con la palabra escrita para crear un collage muy especial. Una vez que inicies tu historia... ¿dónde terminará?

8 al 12 de agosto, \$150

¡CANTA! ¡CANTA UNA CANCIÓN!

¡Canta en voz alta... canta fuerte! Es una semana para hacer música mágica tanto con nuestras voces como con instrumentos. Haz tu propio instrumento musical especial, canta tus canciones de Girl Scouts favoritas y aprende nuevas, y termina la semana con un alegre concierto de campamento!

15 al 19 de agosto, \$150

¡NO QUIEROBICHOS!

EEEWWW! ¡Bichos! ¡Guácala! O... ¿quizá no? ¡Los bichos son fascinantes una vez que llegas a conocerlos mejor! Aprende sobre bichos dañinos y útiles, y porqué los bichos juegan un papel importante en nuestro mundo. ¡Haz un bocadillo especial inspirado por tus nuevos amigos bichos y diseña tu propio y único bicho! ¡No se requiere tocar a los bichos!

22 al 26 de agosto, \$150

CENTRO DE PROGRAMAS JOHNSTONE

Un parque arbolado en medio de San Dimas ofrece a las Girl Scouts un escenario para maravillosas actividades y aventuras en exteriores. Las niñas se agrupan de acuerdo con el nivel de edad y son asignadas a unidades pequeñas para actividades individuales. Este es un gran ambiente para que las niñas tengan una probadita de campamento y la incluyan en sus memorias como Girl Scouts. Se incluirán actividades tradicionales de campamento y actividades temáticas en cada sesión. Ambas semanas incluirán un viaje de día caminando a una alberca local para una natación refrescante y mucha diversión. Los campamentos incluirán refrigerios diarios, una recepción abierta el jueves con un picnic familiar, y una insignia del campamento. Las horas del campamento son de 9 a. m. a 4 p. m., a menos que se indique otra cosa.

Cuidado extendido: Hay cuidado de niñas disponible antes del campamento de 7 a 9 a. m. y la estancia después del campamento de 4 a 6 p. m. por \$25 por semana cada una. Las niñas participarán en juegos no estructurados y otras actividades supervisadas por el personal del campamento.

Para obtener más información ponte en contacto con Carolyn Goss, cgoss@girlscoutsla.org o con Elisa Blackmon, eblackmon@girlscoutsla.org.

EL PEQUEÑO CAMPAMENTO EN LA PRADERA

Viaja hacia atrás en el tiempo a los días de Laura Ingalls y el salvaje, salvaje Oeste. Aprende sobre la vida de los pioneros... ¡batiendo mantequilla, haciendo velas, y cosiendo a mano! ¡Ponle un giro nuevo a las carreras de barricas! Un "picnic de pioneros" ofrece la oportunidad de compartir tus nuevas creaciones de antaño.

11 al 15 de julio, Grados K–6, \$110

La sesión incluye una jornada extendida el jueves 14 de julio hasta las 6:30 p. m. Las familias son invitadas a compartir con sus niñas un "picnic de pioneros" y recepción especial y un viaje de día caminando a la alberca local.

ARTANDALOSO

¡Crea un escándalo con el arte! Permite que salga tu lado artístico y crea tu propia obra maestra de arte cada día. Haz el intento con escultura, pintura, dibujo y la creación de arte para usarse, con una exhibición especial de galería el jueves por la noche.

25 al 29 de julio, Grados K–6, \$110

La sesión incluye una jornada extendida el jueves hasta las 6:30 p. m. Las familias están invitadas a una exhibición en la galería de las creaciones artísticas de las niñas seguidas por un picnic y una excursión caminando a una alberca local.



CAMPAMENTOS DE DÍA TEMÁTICOS

Los campamentos temáticos deben pagarse totalmente en el momento de la inscripción.

LA SEÑORITA MCDONALD TENÍA UNA GRANJA

...y en la granja había un laboratorio... y un zoológico de mascotas... ¡y un jardín! Ve de primera mano el círculo de la vida y aprende lo que se necesita para ser un granjero hoy en día. La Granja de Amy es una granja en funciones, poli cultural en Ontario (agricultura y ganadería), con granjeros en el sitio que te enseñarán sus secretos. Ordeña una vaca, ve una mariposa polinizar una flor, saca del terreno una zanahoria... conviértete en una granjera por tres días y explora la diversión y la ciencia de las granjas. ¡Tu estancia en el campamento termina el jueves con una deliciosa comida de barbacoa... ee-i-ee-i-o!

2 al 4 de agosto, Grados 1–5, \$90

Este campamento de tres días se lleva a cabo de 2:30 p. m. a 6:30 p. m. Se incluye refrigerios diarios. Está disponible la Estancia antes del campamento (juegos no estructurados, supervisados) entre el medio día y las 2:30 p. m. por \$15 adicionales. Las niñas deberán traer sus propios almuerzos. Para obtener más información, ponte en contacto con Elisa Blackmon, elblackmon@girlscoutsla.org.



EQUITACIÓN

GSGLA offers horseback riding specialty day camps through collaborations with stables in Altadena and in Atwater Village near Griffith Park. Extended Care is NOT available for these camps. Sessions are from 9 a.m. to 3 p.m. each day. For more information contact Terese Miller, tmiller@girlscoutsla.org.

ECUESTRE I Y II

Este programa ecuestre, que se lleva a cabo en los Establos Altadena, está diseñado para los jinetes de principiantes a avanzados con un énfasis en las habilidades ecuestres fundamentales, la forma correcta y la seguridad. Las niñas tienen la oportunidad de cuidar de uno de los caballos de los Establos Altadena durante la semana, aumentando así la confianza de las niñas y desarrollando una mejor comprensión de la conducta del caballo. Las Junior Girl Scouts obtienen la insignia de Aficionada a los Caballos y Jinete de Caballos; las niñas mayores obtienen la IPA Horse Sense.

18 al 22 de julio, Grados 4–12, \$375 (Ecuestre I)

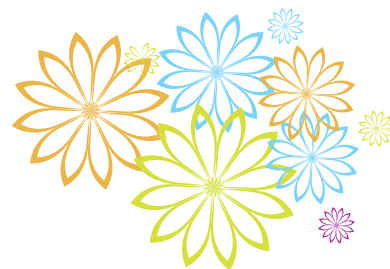
15 al 19 de agosto, Grados 4–12, \$375 (Ecuestre II)

CABALGANDO I Y II

Enterprise Farms, ubicada en Altwater Village cerca de Griffith Park, ofrece un programa de campamento de día lleno de diversión que enseña tanto a cabalgar (para jinetes de todos niveles) como el cuidado de caballos. Los instructores, orientados a la seguridad, ayudarán a las niñas a desarrollar habilidades básicas relacionadas con caballos, tales como arreglo del caballo, limpieza y trabajar con seguridad con los caballos. ¡Las niñas tendrán también la oportunidad de trabajar con el extraño Caballo Caspiano! Las actividades incluyen cabalgar, habilidades de jinete, juegos, artes y artesanías. ¡Al final de la semana, las niñas les muestran sus habilidades recién adquiridas como jinetes a sus familias!

11 al 15 de julio, Grados 4–12, \$375.00 (Cabalgando I)

1 al 5 de agosto, Grados 4–12, \$375.00 (Cabalgando II)



Los campamentos temáticos deben pagarse totalmente en el momento de la inscripción.

ACAMPANDO CON LAS ESTRELLAS EN SKYLAND RANCH – NIÑAS SOLAMENTE

“Hurra por Hollywood” y todo lo que es brillante y glamoroso... ¡en el campamento! Trae tus prendas de alta costura favoritas junto con tu ropa de campamento y reúnete con tus compañeras “celebridades de campamento” ¡mientras caminas por la alfombra roja y te unes a la naturaleza! Nota: Se requiere el formulario médico antes de subirse al autobús.

18 a 22 de julio, Grados 4–12, \$200

ASISTENTE DE PROGRAMAS (ACAMPANDO CON LAS ESTRELLAS)

Practica tus habilidades de liderazgo ayudando a los consejeros voluntarios. Las PA son asignadas a cabinas o unidades del exterior y participan en algunas actividades de los participantes del campamento. Ponte en contacto con Mayra Cordero, mcordero@girlscoutsla.org, para obtener más información.

18 a 22 de julio, Grados 9–12, \$120

Nota: Las PA deben asistir a la capacitación de PA para Rancho Skyland. Completar el formulario de solicitud de Asistente de CIT/Programa; especificar Asistente de Programa de Rancho Skyland. Ponte en contacto con Vickie Dynice, vdynice@girlscoutsla.org para obtener más información. Transporte en autobús de/ al Centro de Servicio Long Beach. Sale a las 8 a. m. el 18 de julio; regresa a las 5 p. m. el 22 de julio. El Rancho Skyland ofrece cabañas con literas y sanitarios modernos o refugios al aire libre con camas y sanitarios primitivos. El costo incluye comidas, refrigerios, arquería, senderismo, artesanías, actividades en la naturaleza y transporte en autobús.

LA ISLA DE LOS DELFINES AZULES – NIÑAS SOLAMENTE

¡Explora las Channel Islands por kayak, snorkel y aletas, y botas para caminata! Explora las cuevas marinas y bosques de algas kelp, aprende sobre la historia y la geología de las Channel Islands, practica senderismo, nada, relájate en el sol, y acampa en tiendas bajo las estrellas en el Rancho Scorpion en la Isla Santa Cruz. Este es un viaje sólo para niñas. Se requiere tener la habilidad para nadar boca abajo en aguas profundas. La excursión sale de y regresa a Ventura Harbor.

12 al 14 de julio, Grados 7–12, \$275

La cuota incluye transporte de ida y vuelta en barco, campamento, kayaks/equipo y lecciones, equipo para snorkel, seis comidas y refrigerios, y guías experimentados en la isla. Ponte en contacto con Jennifer Odum, jodum@girlscoutsla.org, para obtener más información.

ESCALA HASTA LAS ALTURAS, COLÚMPIATE HACIA ABAJO – NIÑAS O TROPAS

¿Estás lista para aventuras de altura? Pasa un día navegando el reto del camino de cuerdas altas y bajando la línea tirolesa durante un fin de semana de campamento, natación, relajamiento en el Parque Canyon RV en Anaheim Hills, y ¡obtén la Insignia de Interés en Aventuras de Altura! El dormir en la tienda y prepararse ellas mismas sus comidas (se proporcionan alimentos excepto para la noche del viernes) hace de ésta una aventura maravillosa para las jóvenes más grandes.

29 al 31 de julio, Grados 7–12, \$55 (niñas y adultos)

El campamento inicia a las 5 p. m. del viernes, y termina a las 11 a. m. del domingo. Ponte en contacto con Carolyn Goss, cgoss@girlscoutsla.org para obtener más información.

CAMPAMENTO HIGH SIERRA – NIÑAS SOLAMENTE

Acampa bajo las estrellas en lo alto de las montañas de la Sierra Nevada en el Lago Mono, cerca de Yosemite. ¡Participa en caminatas Tufa, viajes en canoa, caminatas por el cráter, charlas sobre las estrellas y una experiencia de acampar “En la cumbre de la montaña”! Este es un viaje sólo para niñas. Las niñas disfrutaban también de explorar sitios tales como las famosas Alabama Hills, Fossil Falls, Charcoal Kilns y el Centro de reubicación Manzanar. Las actividades a grandes alturas requieren de buena salud física y respiratoria, y experiencia previa de senderismo.

1 al 5 de agosto, Grados 7–12, \$250

La cuota incluye el transporte de/ al Centro del Servicio de GSGLA en Lancaster, campamento, canotaje, todas las cuotas de entrada al parque, todas las actividades, 12 comidas y refrigerios, y líderes de campamento y programa experimentados. Ponte en contacto con Jennifer Odum, jodum@girlscoutsla.org, para obtener más información.

AVENTURA EN BARCOS DE VELA – NIÑAS O TROPAS

“Que el viento te sea favorable” mientras eres parte de la tripulación de un bergantín de 100 pies que despliega sus velas en alta mar y ¡aprende el arte de navegar un barco de vela! Escala los cables, atrévete a subir al bauprés, y trata de sostener el timón. Las niñas completan varios requisitos para obtener la Insignia de interés en el suave arte de navegar en velero. Esta actividad de aventura de altura es proporcionada por marineros con gran experiencia y es recomendada por la tripulación de la Perla Negra y el mismo Capitán Jack Sparrow.

4 al 6 de agosto, Grados 7–12, \$325 (niñas y adultos)

El barco sale del puerto de San Pedro. Ponte en contacto con Carolyn Goss, cgoss@girlscoutsla.org para obtener más información.

DIVERSIÓN MARÍTIMA EN LA ISLA CATALINA – NIÑAS O TROPAS

¡Nada, rema en kayak, bucea con snorkel, explora las lagunas de marea y disfruta la fogata durante estos días tranquilos del verano en Howland’s Landing en la Isla Catalina! Las tropas más ambiciosas pueden hacer trabajo para obtener insignias o planear un programa adicional que gire alrededor de los deportes, senderismo o caminatas en las playas. ¡Hay incluso un papel para Asistentes de Programa! Límite de un adulto por cada cuatro niñas. Las Girl Scouts independientes interesadas en asistir, favor de llamar a Carolyn Goss al (626) 677-2302 para coordinar antes de la inscripción.

9 al 11 de septiembre, Grados 4–12, \$165 (niñas y adultos)
\$85 Asistentes del programa

El barco sale a las 4 p. m. el viernes de la Terminal Catalina Express en San Pedro y regresa al mediodía del domingo. El costo incluye transporte de ida y vuelta en barco de/ a la isla, programa en el muelle, hospedaje y todas las comidas. Ponte en contacto con Carolyn Goss, cgoss@girlscoutsla.org para obtener más información.

Los campamentos temáticos deben pagarse totalmente en el momento de la inscripción.

CAMPAMENTO SURF – TROPAS SOLAMENTE

¡Practica surf todo el día y duerme bajo las estrellas por la noche! Las tropas se hospedan en tiendas en la playa Imperial (cerca de San Diego) y disfrutan de lecciones de surf, arquería, una torre de escalada, deslizarse de cuerpo entero en tabla o relajarse en la playa. ¡Toma tu bloqueador solar, encera tu tabla y atrapa las olas! **Se requiere tener la habilidad para nadar boca abajo en aguas profundas.**

22 al 24 de junio, Grados 4–12, \$120 (niñas y adultos)

29 al 31 de junio, Grados 4–12, \$120 (niñas y adultos)

Llega a las 4 p. m. el primer día; salida a medio día en el día final. La cuota incluye campamento, todas las actividades y refrigerios, e instrucción de surf. No se proporciona transporte. Para obtener más información, ponte en contacto con Robyn Ewing, rewing@girlscoutsla.org.

CAMPAMENTO HIGH SIERRA – TROPAS Y FAMILIAS

Acampa bajo las estrellas en lo alto de las montañas de la Sierra Nevada, Lago Mono, cerca de Yosemite. ¡Participa en caminatas Tufa, viajes en canoa, caminatas por el cráter, charlas sobre las estrellas y una experiencia de acampar “En la cumbre de la montaña”!

Disfruta de sitios que incluyen las famosas Alabama Hills, Fossil Falls, Charcoal Kilns y el Centro de reubicación de Manzanar. Las actividades físicas en alturas elevadas requieren de una buena salud física y respiratoria, y experiencia previa en senderismo.

7 al 11 de agosto, Grados 4–12, \$150 (niñas y adultos)

Su cuota incluye campamento, canotaje, todas las cuotas de entrada, todas las actividades, 12 comidas y refrigerios, y líderes de campamento y programa experimentados. No se proporciona transporte. Para obtener mayor información, ponte en contacto con Jennifer Odum, jodum@girlscoutsla.org.

ISLA DE LOS DELFINES AZULES – TROPAS Y FAMILIAS

¡Explora las Channel Islands en kayak, snorkel y aletas, y botas para caminata! Explora las cuevas marinas y bosques de algas kelp, aprende sobre la historia y la geología de las Channel Islands, practica senderismo, nada, relájate en el sol, y acampa en tiendas bajo las estrellas en el Rancho Scorpion en la Isla Santa Cruz. **Se requiere tener la habilidad para nadar boca abajo en aguas profundas.** La excursión sale de y regresa a Ventura Harbor.

19 al 21 de julio, Grados 4–12, \$275 (niñas y adultos)

La cuota incluye transporte de ida y vuelta en barco, campamento, kayaks/equipo y lecciones, equipo de snorkel, seis comidas y refrigerios, y guías experimentados en la isla. Ponte en contacto con Jennifer Odum, jodum@girlscoutsla.org, para obtener más información.

ESCALA HASTA LAS ALTURAS, COLÚMPIATE HACIA ABAJO – FAMILIAS

¿Interesada en aventura familiar? Pasa el día navegando las cuerdas bajas, una pista de retos sobre el pasto, y bajando la línea tirolesa durante un fin de semana de campamento, natación y relajamiento en el Parque Canyon RV en Anaheim Hills! Los niños de 5 años de edad y mayores pueden participar en las cuerdas y actividades de pista. Los niños menores de 5 años son bienvenidos y pueden compartir la diversión del fin de semana. Los Asistentes de Programa son bienvenidos y pueden ayudar con las actividades del programa de las niñas menores.

26 al 28 de agosto, todos los niveles, \$55 (niñas y miembros de la familia); \$25 Asistentes del programa

El campamento inicia a las 5 p. m. del viernes, y termina a las 11 a. m. del domingo. La cuota incluye todas las comidas del sábado y el desayuno del domingo; la comida del viernes será provista por los participantes. Se le pide a un adulto de cada familia que ayude con la preparación de la comida. Las familias necesitan traer sus propias tiendas. Ponte en contacto con Carolyn Goss, cgoss@girlscoutsla.org para obtener más información.

CAMPAMENTO RANCHO OSITO – FAMILIAS

¡Disfruta la magia de Rancho Osito en el Lago Big Bear Lake para tus próximas vacaciones familiares Girl Scout! Campamento en plataforma y una variedad de actividades incluyendo natación, arquería, canotaje, equitación, creación de artesanías y compartir canciones en el campamento harán de éste uno de los momentos más memorables que tendrás como familia.

5 al 7 de agosto, Todos los niveles, \$160

Llegadas entre las 2 y las 5 p. m. el viernes; salidas antes de las 2 p. m. el domingo. Todas las comidas y selección de actividades incluidas (con base en la anotación de participantes). Para más información, ponte en contacto con Thuy Kudsi, tkudsi@girlscoutsla.org.



Favor de escribir a maquina o en letra de molde. Envíe la página entera por correo con su deposito de \$95 (por la sesión) al concilio de Girl Scouts of Greater Los Angeles.

INFORMACION DE LA NIÑA

Nombre de la Niña		Teléfono	
Domicilio	Ciudad	Código Postal	
Edad	Fecha de nacimiento (MM/DD/AAAA)	Grado en Sept	Correo Electrónico

TODA LA COMUNICACIÓN ESTARÁ VÍA CORREO.

N° de Tropa	Concilio
-------------	----------

Opcional: Si su hija tiene UNA amiga y quisieran estar juntas, provea su nombre. La inscripción de cada niña tiene que indicar el nombre de la otra. No se puede garantizar pero se hará todo lo posible para hacer acomodaciones. Teléfono

INFORMACION DE LOS PADRES:

(1) Nombre de Padre/Madre o Guardián		Teléfono	
Dirección	Ciudad	Código Postal	
Dirección Alternativa	Ciudad	Código Postal	
(2) Nombre de Padre/Madre o Guardián		Teléfono	
Dirección	Ciudad	Código Postal	

CONTACTO DE EMERGENCIA:

Contacto de emergencia	Teléfono	Relación a la Campista
------------------------	----------	------------------------

CAMPAMENTO :

			Precio de Campamento
Campamento Primera Elección	Programa	Sesión	\$
Campamento Segundo Elección	Programa	Sesión	\$
Añadir \$12.00 si todavía no es Girl Scout			\$
TOTAL			

AUTORIZACIÓN:

Como guardián legal de esta niña, doy mi permiso para que asista a este campamento y participe en todas las actividades (menos las que esten especificadas), para su transportación con propósitos del programa o otras razones, y para tratamiento de emergencia en caso de enfermedad o herida durante la sesión del campamento. Comprendo que mi hija debe tener su examen medico actual. Estoy de acuerdo en cooperar con todas las reglas y procedimientos. **Entiendo que el depósito de \$95 no sera reembolsado después de que se haya confirmado la inscripción**, y que si mi hija no es miembro de las Girl Scouts, se cobrarán \$12 adicionales para cubrir su inscripción de membresia para el año actual.

Excepciones de Participar

Firma de Padre/Madre o de Guardián	Fecha
------------------------------------	-------

No autorizo el uso de imagenes de mi hija para relaciones publicas de las Girl Scouts.

PAGO: \$95 DEPÓSITO o SALDO TOTAL

- He solicitado ayuda financiera. (ningún pago incluido)
- Tarjeta de Regalo GSGLA
- N° de cheque _____ (a nombre de Girl Scouts of Greater LA) incluido.
- Cargo a tarjeta de credito. Visa Master Card AmEx Discover

Nombre en la tarjeta de crédito	Numero de tarjeta	Fecha de vencimiento	Firma del poseedor de tarjeta.
---------------------------------	-------------------	----------------------	--------------------------------

Favor de escribir a maquina o en letra de molde. Envíe la página entera por correo con su deposito de \$25 (por la sesión) al concilio de Girl Scouts of Greater Los Angeles.

INFORMACION DE LA NIÑA

Nombre de la Niña _____ Teléfono _____

Domicilio _____ Ciudad _____ Código Postal _____

Edad _____ Fecha de nacimiento (MM/DD/AAAA) _____ Grado en Sept _____ Correo Electrónico _____

TODA LA COMUNICACIÓN ESTARÁ VÍA CORREO.

N° de Tropa _____ Concilio _____

Opcional: Si su hija tiene UNA amiga y quisieran estar juntas, provea su nombre. La inscripción de cada niña tiene que indicar el nombre de la otra. No se puede garantizar pero se hará todo lo posible para hacer acomodaciones. Teléfono _____

INFORMACION DE LOS PADRES:

(1) Nombre de Padre/Madre o Guardián _____ Teléfono _____

Dirección _____ Ciudad _____ Código Postal _____

(2) Nombre de Padre/Madre o Guardián _____ Teléfono _____

Dirección _____ Ciudad _____ Código Postal _____

CONTACTO DE EMERGENCIA:

Contacto de emergencia _____ Teléfono _____ Relación a la Campista _____

CAMPAMENTO :

Sesión	Programa	Fechas	Precio de Campamento	Cuidado semanal extendido		Subtotal
				por la Mañana (\$25)	por la Tarde (\$25)	
_____	_____	_____	_____	_____	_____	_____
_____	_____	_____	_____	_____	_____	_____
_____	_____	_____	_____	_____	_____	_____
_____	_____	_____	_____	_____	_____	_____
_____	_____	_____	_____	_____	_____	_____
Añadir \$12.00 si todavía no es Girl Scout						\$ _____
TOTAL						\$ _____

AUTORIZACIÓN:

Como guardián legal de esta niña, doy mi permiso para que asista a este campamento y participe en todas las actividades (menos las que esten especificadas), para su transportación con propósitos del programa o otras razones, y para tratamiento de emergencia en caso de enfermedad o herida durante la sesión del campamento. Comprendo que mi hija debe tener su examen medico actual. Estoy de acuerdo en cooperar con todas las reglas y procedimientos. **Entiendo que el depósito de \$95 no sera reembolsado después de que se haya confirmado la inscripción,** y que si mi hija no es miembro de las Girl Scouts, se cobrarán \$12 adicionales para cubrir su inscripción de membresia para el año actual.

Excepciones de Participar _____

Firma del Padre/ Madre o Guardián _____ Fecha _____

No autorizo el uso de imagenes de mi hija para relaciones publicas de las Girl Scouts.

PAGO: \$25 DEPÓSITO o SALDO TOTAL

- He solicitado ayuda financiera. (ningún pago incluido)
- Tarjeta de Regalo GSGLA
- N° de cheque _____ (a nombre de girl scouts of Greater LA) incluido.
- Cargo a tarjeta de credito. Visa Master Card AmEx Discover

Nombre en la tarjeta de crédito _____ Numero de cuenta _____ Fecha de vencimiento _____ Firma del poseedor del tarjeta _____



FINANCIAL AID CAMPSHIP APPLICATION

2011

Please type or print. Complete only if applying for financial assistance. Campership funds are made possible by donations. Camperships provide financial assistance for girls who cannot otherwise afford a camping experience.
 Por favor escriba con letra de molde en los dos lados de esta aplicación. Hay fondos disponibles para becas gracias a donaciones. Las becas ofrecen ayuda financiera a las niñas que no tienen los medios para asistir al campamento.

INSTRUCTIONS/INSTRUCCIONES

Fill out form below if financial assistance is needed. Mail completed form with camp registration to Girl Scouts of Greater Los Angeles, Attn: Camp Registrar, 9525 Monte Vista Ave., Montclair, CA 91763. Proof of income required (2010 tax return or recent pay stub(s)).
 Los padres o los tutores deben llenar esta solicitud si asistencia financiera es necesaria. Envíe la solicitud y registraci3n de campamento a: Girl Scouts of Greater LA, Camp Registrar, 9525 Monte Vista Ave., Montclair, CA 91763. Se requiere comprobante de ingresos (declaraci3n de impuestos de el a1o 2010 o tal3n de cheque reciente.)

CAMPER INFORMATION/ INFORMACION DE LA NI1A

 Girl's Name/Nombre de la Ni1a _____ Telephone/Tel3fono _____

 Address/Direcci3n _____ City/Ciudad _____ Zip Code/C3digo Postal _____

 Age _____ Birth date (MM/DD/YYYY) _____ Entering Grade _____ Email/Correo Electr3nico _____
 Edad _____ Fecha de nacimiento (MM/DD/AAAA) _____ Grado en Sept _____
 Is she a Girl Scouts/Es Girl Scout la ni1a? Yes/Si No/No

 Troop #/N1 de Tropa _____ Girl Scout Council/Concilio _____

PARENT/GUARDIAN INFORMATION/ INFORMACION DE LOS PADRES:

 Parent or Guardian's Name/Nombre de Padre o Guardi1n _____ Telephone/Tel3fono _____

 Address/Direcci3n _____ City/Ciudad _____ Zip Code/ C3digo Postal _____

 Address during camp/Direcci3n Alternativa _____ City/Ciudad _____ Zip Code/ C3digo Postal _____
 Total number of people in household (include camper)/Numero total de personas que usted mantiene en casa (incluyendo la campista): _____
 Dependent children's ages/Edades de los ninos: _____
 Total yearly household income not including social service aid*/Ingreso anual total de la familia sin contar la asistencia p3blica* \$ _____
 Parent's or Guardian's occupation/Oficio(s) de los padres o tutores: _____
 Does the family receive social service aid?/¿Recibe la familia asistencia p3blica? Yes/Si No/No
 If receiving aid, write in the current 11 digit case number:
 Si recibe asistencia social por favor escriba los 11 n3meros de su caso: _____

CAMPER HISTORY/HISTORIA DEL CAMPISTA

Has your camper attended camp before?/¿Ha asistido su campista a alg3n campamento anteriormente? Yes/Si No/No
 Date/Fecha: _____ Did she receive a campership?/¿Recibi3 una beca? Yes/Si No/No
 If yes, what type?/Si contesto que si ¿que tipo? _____
 Amount family can pay/Cantidad que puede aportar la familia: \$ _____
 Amount requested/¿Cuanto solicita? \$ _____

SIGNATURE/FIRMA:

 Signature/Firma _____ Telephone (Day)/Tel3fono durante el d1a de la persona firmando _____

FOR OFFICE USE/PARA USO DE LOA OFICINA (NO ESCRIBA)

Date Rec'd	\$ Amount	Camp Name	Date	Total Days	\$ Total Fee

2/2011

*Rules of acceptance and participation in the program are the same for everyone without regard to race, color, ethnicity, creed, national origin, age, and socioeconomic or special needs status, providing program and membership requirements are met.

*Las reglas para admisi3n y participaci3n en el programa de campamento son las mismas para todos sin considerar la raza, el color, el grupo 3tnico, las creencias, el origen nacional, la edad, el estado socioecon3mico, ni alguna necesidad especial con tal de que cumpla con los otros requisitos del programa, y sea miembro de las Girl Scouts.

IMPORTANT! COMPLETE THE OTHER SIDE OF THIS FORM./¡IMPORTANTE! LLENE EL OTRO LADO DE ESTA SOLICITUD.

Girl Scouts of Greater Los Angeles • 9525 Monte Vista Ave. • Montclair, CA 91763 • Phone (626) 677-3600 • Fax (909) 624-7928 • www.girlscoutsla.org

It is necessary to answer all questions fully. Please be specific. Your responses will help us provide information to funding sources, however your name will not be included on information sent to funders.
Es importante que responda por completo a todas las preguntas. Favor de dar detalles. Sus respuestas nos ayudarán a proporcionar información a fuentes de apoyo económico. Su nombre no se incluirá en la información que se envía a los patrocinadores.

Why does your child need financial assistance?/ ¿Por qué necesita su niña asistencia financiera?

Describe any problems (physical or emotional) or any tragic or traumatic event the child or family has encountered that impacts the need to request financial assistance./ ¿Ha sufrido la niña o la familia alguna tragedia o evento traumático, algún problema físico o emocional?

What are the child's positive qualities (initiative, determination, school involvement, helps at home, work skills)?/ ¿Que cualidades positivas demuestra la niña (la iniciativa, la determinación, se distingue en sus estudios, ayuda en la casa, habilidades de trabajo)?

How will this child benefit from the camp experience?/¿Como puede beneficiar la niña de la oportunidad de participar en el campamento?

List the child's interests, future goals and dreams./Anoté los intereses, las metas y los sueños que la niña tenga para el futuro.

! El Pajaro Madrugador definitivamente obtiene el Gusanito!



¡Solo los registrantes de Early Bird 2011-2012 tendrán la oportunidad de participar para ganar la experiencia única de la vida y compartir un lugar especial en la historia de las Girl Scouts siendo parte* ***de la carroza de GSGLA en el Desfile del Torneo de las Rosas el 2 de enero!***

SOLO las niñas que se inscriban a través de Early Bird antes del 1° de junio, 2011 serán elegibles para participar en el concurso (detalles por venir pronto).

————— **! Pero espera! Eso no es todo!** —————

Los registrantes de Early Bird también recibirán un **Descuento de 25% en su ADMISIÓN a**



el 29 de octubre 2011 en el Los Angeles Convention Center

¡Girltopia será la expo más poderosa y niña-tacular que nunca!

◆ Invitados especiales ◆ Grandes espectáculos ◆ Talleres divertidos ◆ Cientos de exhibidores

SOLO las niñas que se inscriban a través de Early Bird antes del 1° de junio, 2011 recibirán el descuento**

**Las niñas pueden ganar la oportunidad de viajar en la carroza o participar como un caminante al lado de la carroza.*

***una vez que la inscripción de membresía sea confirmada, las niñas reciben un cupón de Girltopia que incluye un código que se utilizará al momento de inscripción a Girltopia y antes del 31 de agosto para recibir el descuento de 25%.*

Para más información sobre la participación en el Desfile del Torneo de las Rosas con GSGLA, Girltopia y todos los eventos del 100 Aniversario de GSGLA, visite www.girlscoutsla.org.

100 Aniversario

Girl Scouts of Greater Los Angeles

Actividades y Eventos



girl scouts 1912-2012

Girltopia

29 de octubre, 2011

Se anticipa que será la expo, enfocado en las niñas, más grande en el área metropolitana de Los Angeles, este evento oficialmente lanzará el 100 Aniversario de las Girl Scouts.

¡Abierto para toda la comunidad, este evento dedicado a las niñas, ofrecerá exposiciones, talleres, oradores, actuaciones, presentaciones, comida y mucho más!

Desfile del Torneo de las Rosas

Noviembre - Enero 2012

¡Girl Scouts tiene una entrada en el Desfile de las Rosas 2012 para una carroza! Las actividades que rodean la construcción de la carroza incluyen un Rally, programas y actividades para un insignia para las niñas, oportunidades de voluntariado y una exhibición después del desfile.

Viales de flores conmemorativos de la carroza, y paquetes de semillas especiales para las Girl Scouts, también están disponibles para comprar. Visite girlscoutsLA.org para más detalles.

Aniversario Oficial

Marzo 2012

Varias actividades públicas e internas durante todo el mes de marzo celebrarán nuestro aniversario oficial. (12 de marzo, 2012). Digno de notarse, el 10 de marzo, abra un proyecto de servicio comunitario a nivel del concilio entero, donde una meta de 100 libras de alimentos por tropas honrará el centenario oficial de Girl Scouts.

Reunión Anual/ Ceremonia de Reconocimiento al Voluntario

Abril 2012

La reunión anual de GSGLA le dará atención especial al aniversario mientras que celebramos a los voluntarios que recibirán reconocimientos y premios.

Ceremonia de la Medalla de Oro

Junio 2012

La ceremonia anual de la Medalla de Oro celebra a la niña que ganan el honor más grande en las Girl Scouts y presenta a una ex alumna de Girl Scouts notable y inspiradora como orador principal.

Camporee

(Encuentro de jóvenes)

Octubre 2012

¡Un campamento de tres días para todo el concilio reunirá al concilio para celebrar nuestro Aniversario de 100 años!

Mujeres de Distinción

Noviembre/Diciembre 2012

Un evento y recaudación de fondos que celebra los 100 años de las Girl Scouts y que honrara a ex-alumnas de Girl Scouts que han hecho contribuciones significativas a su profesión y a la comunidad.

Proyecto de Acción Comunitario

Enero - Diciembre 2012

GSGLA publicara varias ideas para las tropas y unidades de servicio para participar en las iniciativas verdes locales, como parte del esfuerzo nacional de GSUSA.

Exhibición Histórica 2012

Una muestra de los uniformes históricos de Girl Scouts y objetos de interés estarán en varias bibliotecas y / o museos a través de Los Angeles.



¡ÚNETE A LA CELEBRACIÓN!

Para participar en estos eventos o con Girl Scouts LA en general, llame al (888) GSGLA-4-U, o visite girlscoutsLA.org para aprender más!



girl scouts

greater los angeles
alumnae association

¡Girl Scouts no es solo para las niñas!

SI ALGUNA VEZ FUISTES UNA BROWNIE, GIRL SCOUT, NIÑA GUÍA, O
VOLUNTARIO DE GIRL SCOUT,
TODAVÍA SIGUES SIENDO UNA GIRL SCOUT.



Unete al Directorio Verde GRATIS de GSGLA para:

- ¡Reconectarte con increíbles alumnas de GS!
- ¡Desarrollar tu red de contactos profesionales!
- !Ser un voluntario de las Girl Scouts!

Apúntate en www.girlscoutsLA.org

Para más información de la Asociación de Alumnas de GSGLA,
póngase en contacto con Julie Lovelock al 626-677-2249
o jlovelock@girlscoutsla.org

EVENTOS ESPECIALES

FIN DE SEMANA DE EQUIPO DE LABOR EN CAMP OSITO

Viernes, 3 de junio, de 2 p. m. al domingo, 5 de junio a las 2 p. m.

Se necesita su ayuda para preparar el campamento y dejarlo listo para nuestra temporada de verano y los participantes en los campamentos residenciales. Trabajen mientras disfrutan la belleza impresionante de Big Bear en las montañas de San Bernardino. Esta es una manera excelente para que los nuevos participantes en los campamentos y sus familias conozcan Osito antes de que las niñas asistan a sus sesiones de verano. Las tropas, los grupos, las familias y los adultos individuales son bienvenidos! Se proporciona hospedaje y comidas. Se ofrece una unidad de diversión para niños pequeños durante varias horas el sábado.

Los proyectos incluyen:

- limpieza de senderos
- mudanza de muebles
- rastrillado del terreno
- kitchen cleaning
- barrido de las plataformas

¡Muchos proyectos tienen mano de obra intensiva, pero se acepta toda la ayuda! Solamente aquéllos que tengan 12 años o más pueden ser voluntarios para este trabajo. Favor de traer zapatos de trabajo o botas, ropa vieja y guantes para trabajar; ropa casual y zapatos cerrados para después del trabajo y recuerden que las noches son frías en las montañas. ¡La noche del sábado ofrecemos una fogata especial para darles las gracias y mostrarles cuánto apreciamos su ayuda!

Para obtener más información, póngase en contacto con Carolyn Goss, cgoss@girlscoutsla.org o al (626) 677-2302.

